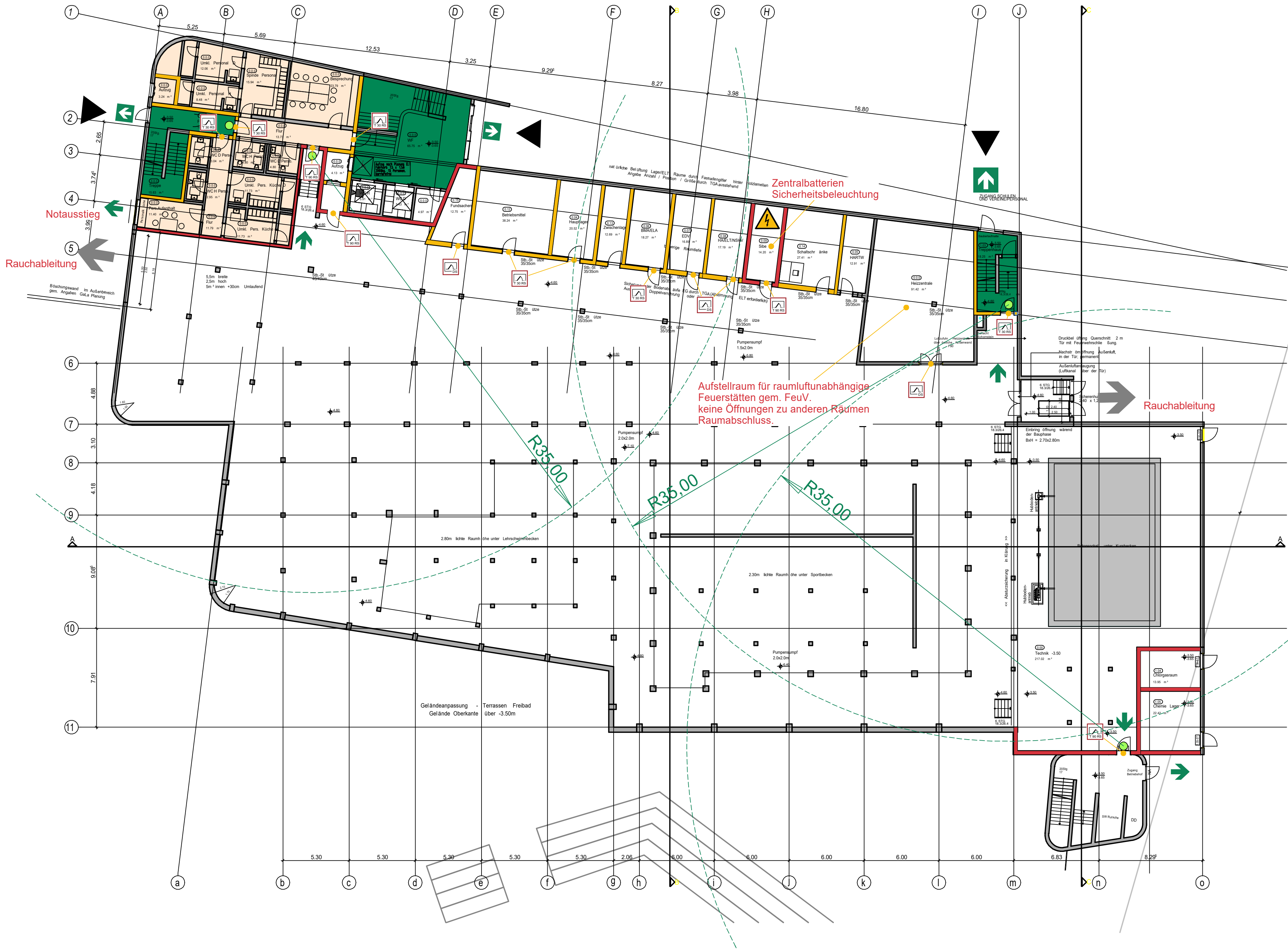


Brandschutzplan

Legende

- Raumschließendes Bauteil mit Feuerwiderstand REI 30
- Raumschließendes Bauteil mit Feuerwiderstand REI 90
- Raumschließendes Bauteil mit Feuerwiderstand REI 90 (Decke)
- Tür (selbst- u. dichtschießend)
- Tür (selbstschließend mit Rauchschutz)
- Tür (feuerhemmend, selbstschließend mit Rauchschutz)
- Tür (feuerhemmend, selbstschließend mit Rauchschutz)
- Notwendiger Flur
- Notwendiger Treppenraum
- 1. Rettungsweg (Ausgang ins Freie)
- Fluchtrichtung, Notausstieg, Weg in den sicheren Bereich
- Öffnung zur Rauchableitung
- Tafel Laufwege
- Entfernungsradius (Fußweg)

Der eingefärbte Bereich (175 m²) wird als Nutzereinheit ausgebildet.



Eingabungen

Dieser Brandschutzplan steht im Kontext zu dem Brandschutzkonzept BSK-2003127071_Rev1 und erhebt keinen Anspruch auf eine vollständige Visualisierung aller Brandschutzmaßnahmen.

Dargestellt werden nur raumschließende Bauteile. Bauteile mit Feuerwiderstand ohne raumschließende Eigenschaften sind dem Brandschutzkonzept zu entnehmen.

Brandschutzplan: BSK-2003127071
Dieser Brandschutzplan ist nur gültig in Verbindung mit dem Brandschutzkonzept

Vorhaben

Neubau Kombibad Maintal

Bauherr

Magistrat der Stadt Maintal
Klosterhofstr. 4-6
D-63477 Maintal

Charakteristika

EHBS Knecht GmbH & Co. KG
Bensheimer Straße 100
64623 Limes
Tel.: 06251-770 67 67
Fax: 06251-770 67 65
email: info@ehbs-knecht.de

Leistungsbereich:	BRANDSCHUTZ	gezeichnet:	PR	bearbeitet:	PR
Leistungsphase:		Projekt-Nr.:		Modus:	
Projekt-Nr.:		PROJEKT-NR.:			

Untergeschoss

Datum: 08.05.2024

Freigabe Bauherr: Freigabe EHBS

Legende

- Raumabschließendes Bauteil mit Feuerwiderstand REI 30
- Raumabschließendes Bauteil mit Feuerwiderstand REI 90
- Raumabschließendes Bauteil mit Feuerwiderstand REI 90 (Decke)
- Bereiche mit Rauchabschluss / Rauchschutz zwischen Untergeschoss und Erdgeschoss (Decke und/oder Wände)
- Tür (dicht schließend)
- Tür (dicht- und selbstschließend)
- Tür (selbstschließend mit Rauchschutz)
- Tür (feuerhemmend, selbstschließend mit Rauchschutz)
- Tür (feuerbeständig, selbstschließend mit Rauchschutz)
- Notwendiger Flur
- Notwendiger Treppenraum
- 1. Rettungsweg (Ausgang ins Freie)
- Fluchtrichtung, Notausstieg, Weg in den sicheren Bereich
- Tab. Laufwege
- Entfernungsradius (Fluchweg)
- Rauchabschnittstrennung
- Brandschutzklappe
- Rauch- und Wärmeabzugseinrichtung (RWA)
- RWA Bedienstelle
- Hauptzugang Feuerwehr

Erläuterungen:

Dieser Brandschutzplan steht im Kontext zu dem Brandschutzkonzept BSK-2003127071, Rev1 und erhebt keinen Anspruch auf eine vollständige Visualisierung aller Brandschutzmaßnahmen.

Dargestellt werden nur raumabschließende Bauteile.

Bauteile mit Feuerwiderstand ohne raumabschließende Eigenschaften sind dem Brandschutzkonzept zu entnehmen.

Brandschutzplan: BSP-2003127071
Dieser Brandschutzplan ist nur gültig in Verbindung mit dem Brandschutzkonzept

Vorhaben:

Neubau Kombibad Maintal

Bauherr:

Magistrat der Stadt Maintal
Klosterhofstr. 4-6
D-63477 Maintal

Planverfasser:

EHBS Knecht GmbH & Co. KG
Benzelthaler Straße 100
64683 Lorsch
Tel.: 06251-770 67
Fax: 06251-770 67 65
email: info@ehbs-knecht.de

Leistungsbereich:	gezeichnet:	gezeichnet:
Brandschutz:	PR	PR
Leistungsbereich:	gezeichnet:	gezeichnet:
Brandschutz:	PR	PR
Projekt-Nr.:	PROJEKT-NR:	Proj. Nr.:
A3 1-400		

Planinhalt:

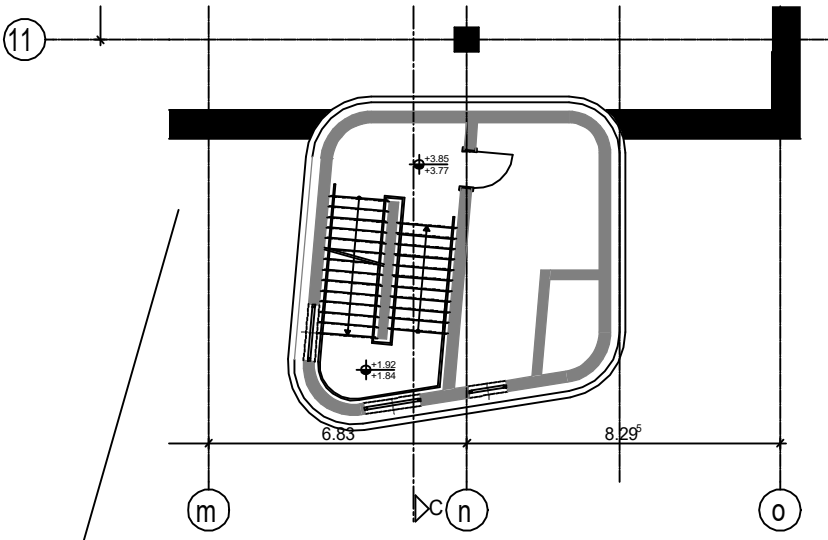
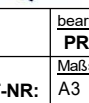
Erdgeschoss

Datum:

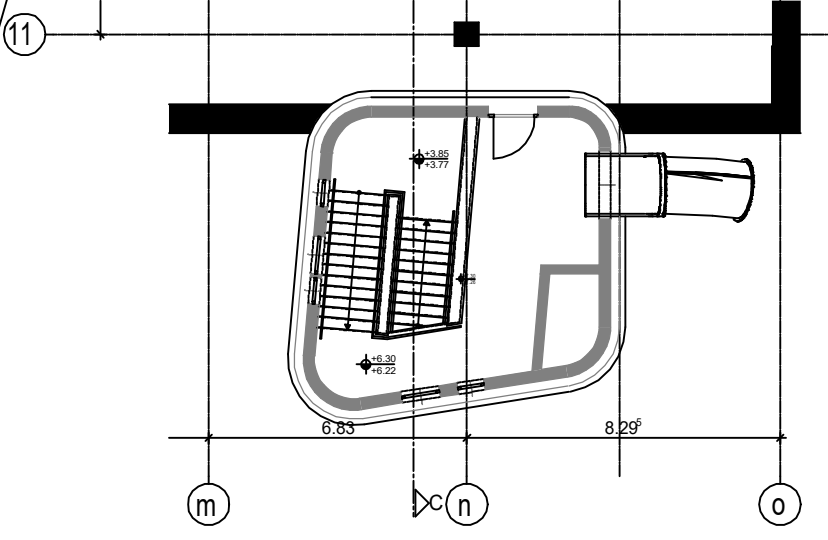
08.05.2024

Freigegebener Bauherr:

Freigegebener Bauherr



OBERGESCHOSS RUTSCHENTURM +3.85



RUTSCHENSTART RUTSCHENTURM +6.30

Der eingefärbte Bereich visualisiert den Deckenbereich über UG. In diesem Bereich müssen die Durchführungen geschottet werden.

Der Umkleidebereich wird raumabschließend und feuerhemmend von den angrenzenden Bereichen abgetrennt.

Der Schwimmbadbereich wird in drei Rauchabschnitte geteilt. Fläche der Rauchabzüge gem. BSK.